

P.G.T.
PIANO DI GOVERNO DEL TERRITORIO
PIANO DELLE REGOLE

Servizio Urbanistica e del Sistema Informativo Territoriale

UFFICIO DI PIANO

Responsabile Tecnico Scientifico
Arch. Giuseppe Barra

Responsabile Redazione VAS
Arch. Giorgio Balzizzone

Responsabile Direttivo Tecnico U.P.
Arch. Gabriella Segnanfredo

ESPERTI DI SETTORE

Arch. Silvio Gobbi - Mobilità e Reti
Dott. Mario Lolli - Geologo

Dott. Alessandro Nicoloso - Agronomo Forestale
PRASSICOOP - Pianificazione Commerciale

RESPONSABILE DEL PROCEDIMENTO
Geom. Graziano Magni

SINDACO
Maurizio Leorato



Carta del paesaggio

Delibera di Adozione n° 48 del 20.12.2013
Delibera di Approvazione n° 22 del 20.06.2014

PARERE di Compatibilità P.T.C.P.
Provincia di Varese - Deliberazione
n° 121 del 18.04.2014

SCALA 1:5.000 DATA: GIUGNO 2014

PR PPC 2a

Legenda

Edifici rurali

- 1 - Cascina Anzoni
- 2 - Cascina Boschetti
- 3 - Cascina Carali
- 4 - Cascina Cayelli
- 5 - Cascina Campirolo
- 6 - Cascina Candò
- 7 - Cascina Cattarabba
- 8 - Cascina Ciabattino
- 9 - Cascina del Rosso
- 10 - Cascina delle Selve
- 11 - Cascina Firello
- 12 - Cascina Fornè/Fornace
- 13 - Cascina Garzoneria
- 14 - Cascina Lavandè
- 15 - Cascina Mator/Torretta Nuova
- 16 - Cascina Mirasole
- 17 - Cascina Nuova
- 18 - Cascina Nuova
- 19 - Cascina Pezzone
- 20 - Cascina Plattee
- 21 - Cascina Plattee nuova
- 22 - Cascina Prada/Preda
- 23 - Cascina Rama
- 24 - Cascina Roncaval
- 25 - Cascina Ronchetto
- 26 - Cascina S. Gallo
- 27 - Cascina Selvaiccia
- 28 - Cascina Stradazzi
- 29 - Cascina Torretta
- 30 - Cascina Zerbone
- 31 - Cascina del Vai
- 32 - Ruder Cascina Livello
- 33 - Ruder Cascina Porca
- Le Caserio

Mulini

- 1 - Molino alla Strona/Molino Vidonna
- 2 - Molino Colombara/Colombora
- 3 - Molino del Sogno
- 4 - Molino della Resiga
- 5 - Ruder fornace
- 6 - Ruder Molino del Benigno/Bagnini

Monumenti e lavatoi

- 1 - Monumento ai caduti di Corgeno
- 2 - Monumento ai caduti di Corgeno
- 3 - Monumento ai caduti di Sesona
- 4 - Monumento ai caduti di Vergiate
- 5 - Pietra Milare
- 6 - Pietra Milare
- 7 - Pietra Milare
- 8 - Pietra Milare
- 9 - Pietra Milare
- 10 - Pietra Milare

Edifici archeologici

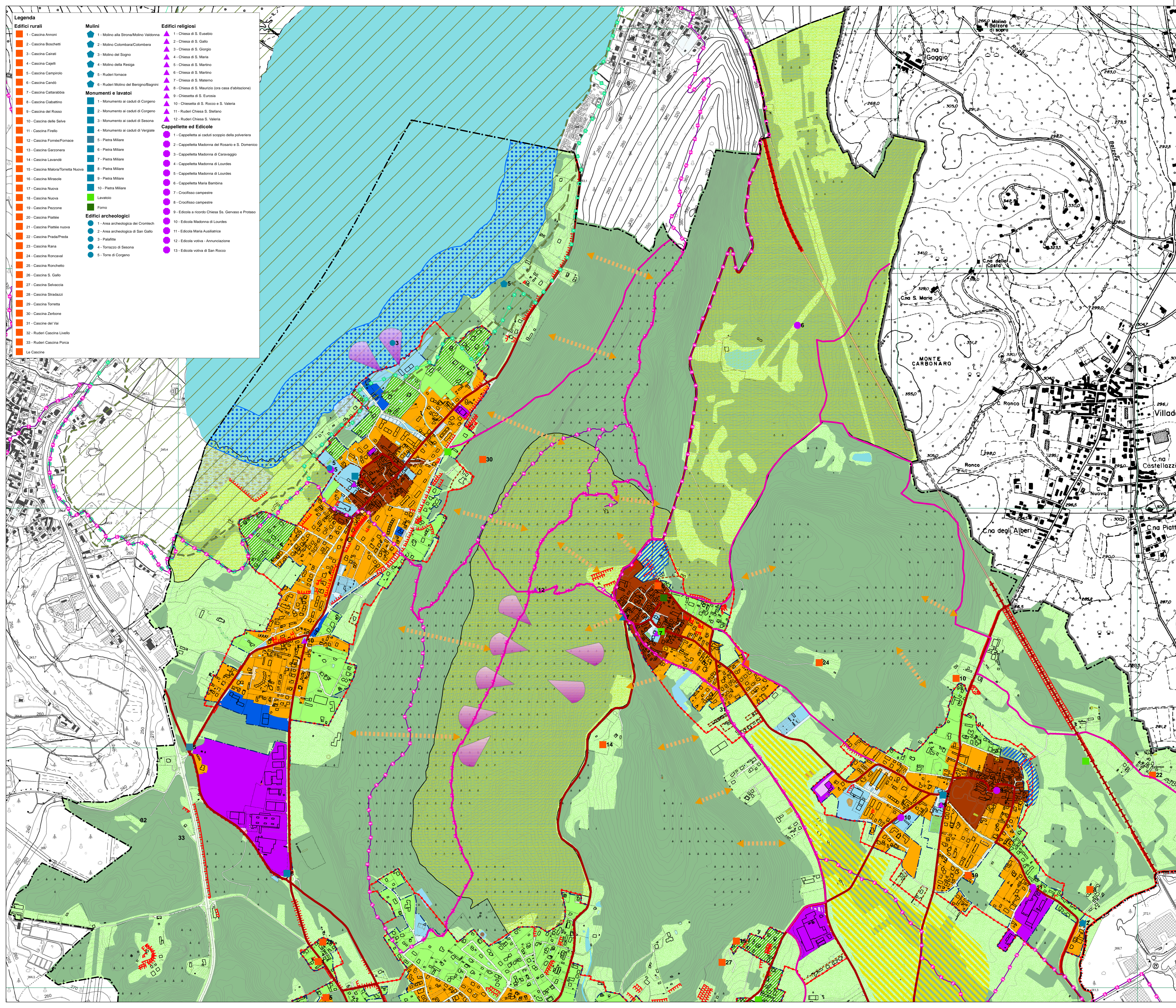
- 1 - Area archeologica del Crombach
- 2 - Area archeologica di San Gallo
- 3 - Palafite
- 4 - Torrazzo di Sesona
- 5 - Torre di Corgeno

Edifici religiosi

- 1 - Chiesa di S. Eusebio
- 2 - Chiesa di S. Gallo
- 3 - Chiesa di S. Giorgio
- 4 - Chiesa di S. Maria
- 5 - Chiesa di S. Martino
- 6 - Chiesa di S. Martino
- 7 - Chiesa di S. Materno
- 8 - Chiesa di S. Maurizio (ora casa d'abitazione)
- 9 - Chiesa di S. Eusebio
- 10 - Chiesa di S. Rocco e S. Valeria
- 11 - Ruder Chiesa S. Stefano
- 12 - Ruder Chiesa S. Valeria
- 13 - Cappelletta di S. Eusebio
- 14 - Cappelletta Madonna del Rosario e S. Domenico
- 15 - Cappelletta Madonna di Caravaggio
- 16 - Cappelletta Madonna di Lourdes
- 17 - Cappelletta Madonna di Lourdes
- 18 - Cappelletta Maria Bambina
- 19 - Crocifisso campestre
- 20 - Crocifisso campestre
- 21 - Edicola a ricordo Chiesa Ss. Gervasio e Protasio
- 22 - Edicola Madonna di Lourdes
- 23 - Edicola Maria Ausiliatrice
- 24 - Edicola votiva - Annunziata
- 25 - Edicola votiva di San Rocco

Cappellette ed Edicole

- 1 - Cappelletta ai caduti scoppio della polveriera
- 2 - Cappelletta Madonna del Rosario e S. Domenico
- 3 - Cappelletta Madonna di Caravaggio
- 4 - Cappelletta Madonna di Lourdes
- 5 - Cappelletta Madonna di Lourdes
- 6 - Cappelletta Maria Bambina
- 7 - Crocifisso campestre
- 8 - Crocifisso campestre
- 9 - Edicola a ricordo Chiesa Ss. Gervasio e Protasio
- 10 - Edicola Madonna di Lourdes
- 11 - Edicola Maria Ausiliatrice
- 12 - Edicola votiva - Annunziata
- 13 - Edicola votiva di San Rocco



Legenda

- Confine comunale
- Perimetro centro storico e nuclei di antica formazione
- Perimetro Tessuto urbano consolidato
- Perimetro Zona I.C. Parco del Ticino - Proposta

Siti Interesse Comunitario (S.I.C.)

- "Brughiera del Viganò" Cod. IT2010010
- "Lago di Comabbio" Cod. IT2010008
- "Palude Brabbia" Cod. IT2010007
- "Paludi di Arsago" Cod. IT2010011
- Zone BF: Zone naturalistiche parziali botanico-forestali

Elementi morfologici significativi

- La rete idrografica superficiale
- Orli di terrazzo
- Versanti acclivi

Elementi di rilevanza del paesaggio agrario e del verde

- Alnete del lago
- Roccia
- Spiaggia
- Terra nuda
- Aree agricole esterne al perimetro del TUC
- Insiediamenti residenziali isolati in ambito agricolo
- Aree agricole di interesse paesaggistico
- Aree boscate con significativa valenza paesaggistica
- Aree boscate - Proposta P.I.F.

Elementi del paesaggio antropizzato

Macro-destinazioni funzionali per comparti

- Centro storico
- Residenziale
- Residenziale nel verde
- Misto terziario residenziale
- Produttivo
- Commerciale
- Aeroporto
- Ambiti residenziali di valenza paesaggistica
- Servizi

Emergenze paesistiche

- Coni visuali
- Aree di attenzione paesaggistica
- La costa lacuale
- Elementi detrattori del paesaggio

Itinerari di fruizione paesistica

- Tracciato paesaggistico
- Tracciato storico da IGM
- Linee Ferroviarie storiche
- Vie Verdi - Parco del Ticino: Percorsi attivi
- Pista ciclabile lago di Comabbio